

Déjà, la 10^e Journée Roland-Saucier !

« Au-delà des réformes, soigner l'humain : repères pour mieux vivre nos métiers de soignants », tel était notre premier thème en 1999. Ce titre nous renseigne bien sur notre ambition première : offrir aux intervenants en psychiatrie et en santé mentale du Saguenay-Lac-Saint-Jean et des régions voisines une journée de formation où chacun pourrait y trouver son compte, qu'il soit du milieu institutionnel ou communautaire, du milieu collégial ou universitaire ou du secteur privé.

Au cours de ces 9 années, nous avons offert toutes sortes de pistes de réflexion, parfois dans le droit fil de la psychiatrie, parfois en explorant un grand thème psychologique d'actualité.

Nous voulons vous remercier vivement pour votre réponse enthousiaste à chacune de nos propositions. Notre équipe a pu garder le feu sacré au cours de toutes ces années grâce à votre participation indéfectible et au support constant de nos dirigeants et de nos partenaires financiers.

Cette année, la Journée Roland-Saucier propose « **Des agressions sexuelles aux catastrophes naturelles : pa/enser les blessures !** » C'est un peu un défi d'aborder des sujets aussi opposés en apparence, mais nous avons jugé intéressant de le faire.

Depuis 20 ans, notre région a connu deux désastres naturels majeurs: le tremblement de terre en 1988 et le déluge en 1996. Les plus de 40 ans se rappelleront également le glissement de terrain de Saint-Jean-Vianney en 1971. Nous avons donc eu plus que notre part de catastrophes. En contrepartie, nous avons développé des compétences incontournables au niveau des mesures d'urgence et des interventions psychosociales dans de telles situations exceptionnelles. Nous voulons en témoigner à notre façon.

Si, pour employer le langage des assureurs, ces désastres naturels relèvent d'un « Act of God », les agressions, qu'elles soient physiques, sexuelles ou psychologiques relèvent de la

triste condition humaine! Chez nous autant qu'ailleurs, les effets de ces traumatismes sont immenses.

Pour approfondir ces troublantes questions et la spécificité des services à offrir, nous avons le plaisir de réunir pour vous dans la matinée du 9 mai prochain, deux conférenciers d'envergure internationale, les psychologues **Pascale Brillon** et **Hubert Van Gijsegem**. En après-midi, 6 personnes-ressources choisies pour leur expertise très spécifique se joignent à eux pour vous offrir 7 ateliers différents. Nous vous laissons le plaisir de découvrir ce que chacun propose.

Enfin, nous attribuerons pour une seconde année le prix « **Reconnaissance Journée Roland-Saucier 2008** » ! Alors, dès aujourd'hui, osez penser à une personne ou une équipe qui montre des qualités spéciales en santé mentale et présentez leur candidature !

C'est donc un rendez-vous pour ce dixième anniversaire ! Au plaisir de vous recevoir en grand nombre !

Yves Paquin, psychologue
Président, Comité organisateur Journée Roland-Saucier 2008

N'oublions pas!

Mise en candidature avant le 30 mars 2008

Prix « Reconnaissance Journée Roland-Saucier 2008 »

Formulaire disponible :

- **Secrétariat de la Journée Roland-Saucier**
150 Pinel, Chicoutimi, Québec G7G 3W4
Téléphone : 418 549-5474, poste 5235
Télécopieur : 418 549-3398
- **Courriel** : lyne.belley@SSSS.gouv.qc.ca
- **Sur Internet** :
<http://www.regroupement.net/journeeRS>

Horaire de la journée Vendredi 9 mai 2008

07 h 00	Accueil (muffins, jus, café)
08 h 00	Mots de bienvenue Yves Paquin, président de la Journée Roland-Saucier Dr Richard Lemieux, directeur général, CSSS Chicoutimi
08 h 15	Conférence de Madame Pascale Brillon
09 h 45	Pause-santé
10 h 15	Remise du prix Reconnaissance Journée Roland-Saucier 2008
10 h 30	Conférence de Monsieur Hubert Van Gijsegem
12 h 00	Dîner
13 h 30	Ateliers
15 h 10	Période de questions avec tous les conférenciers et les présentateurs
15 h 45	Mot de la fin et prix de présence

Kiosques et expositions (sur place)

- Exposition d'œuvres d'art organisée par les éducatrices spécialisées Manon Côté et Manon Pilote, respectivement du CSSS de Jonquière et de Chicoutimi
- Exposition de travaux réalisés par les usagers de l'organisme communautaire Mil-Métiers (ACSM-Saguenay)
- Librairie de la Coopérative étudiante de l'Université du Québec à Chicoutimi (UQAC)
- Compagnies pharmaceutiques
- Enam
- Cavac
- Isa

AGRESSIONS CATASTROPHES TRAUMA 1^{RE} CONFÉRENCE

Mme Pascale Brillon, Ph.D. psychologue
Clinique des troubles anxieux, Hôpital du Sacré-Cœur de Montréal

Survivre à un traumatisme : réactions et défis

Cette conférence introduira la problématique post-traumatique en précisant les réactions suite au trauma, les facteurs aggravants qui y sont associés et les pistes intéressantes de travail thérapeutique. Les dimensions cognitives et émotionnelles seront ainsi abordées et les enjeux et défis thérapeutiques seront présentés.

Psychologue clinicienne, professeure, chercheuse, formatrice et conférencière, sa réputation pour les questions du syndrome de stress post-traumatique dépasse les frontières du Québec. Elle est l'auteure de deux livres sur le sujet.

2^E CONFÉRENCE

M. Hubert Van Gijsegem, Ph.D. psychologue,
Montréal

Conséquences potentiellement trauma- tiques chez l'adulte de la maltraitance subie par l'enfant et l'adolescent

Les recherches tant rétrospectives que longitudinales attestent la présence de séquelles traumatiques chez nombre d'adultes maltraités comme enfants et adolescents. Le conférencier regardera ces données empiriques d'une part et, d'autre part, proposera quelques hypothèses explicatives.

Psychologue de réputation internationale, retraité depuis 2006 de l'Université de Montréal, il est toujours très actif comme conférencier et formateur pour les questions d'agressions sexuelles. Il est l'auteur d'innombrables articles et de plusieurs livres sur le sujet.

Comité organisateur Journée Roland-Saucier 2008

Du CSSS de Chicoutimi – Pavillon Roland-Saucier
Lyne Belley, secrétaire, Thérèse Beaulieu, infirmière, Marlène Bilodeau, infirmière, Nicole Boulet, ergothérapeute, Carole Bourgeois, infirmière, Hélène Gaudreault, infirmière, Gaétan Lemieux, chef de service, Hacène Raffa, psychiatre,

Du CSSS de Chicoutimi – CLSC
François Fradette, psychologue, retraité, Yves Paquin, psychologue, président du comité organisateur, Jacques Perron, travailleur social, retraité, Lisette Potvin, infirmière, Nathalie Savard, psychologue, Michel Turcotte, psychologue.

Du CSSS de Jonquière
Serge Girard, éducateur

De l'Association canadienne pour la santé mentale-Saguenay
Johanne Bouchard, conseillère en prévention et promotion en santé mentale, Christian Morin, directeur de la coordination des services

De l'UQAC
Martin Perron, interne au doctorat en psychologie, UQAC

De l'Agence de santé et services sociaux du
Saguenay-Lac-Saint-Jean
Yvan Roy, conseiller

De Jonquière
Valérie Turcotte, psychologue, bureau privé

PARTENAIRES

Le comité organisateur de la Journée Roland-Saucier 2008 remercie spécialement pour leur soutien au fil des années :

- Le Centre de Santé et de Services Sociaux de Chicoutimi
- Le Comité des Conférences médicales Alcan du CSSS de Chicoutimi
- L'Agence de santé et services sociaux du Saguenay-Lac-Saint-Jean

Enfin, nous soulignons la précieuse contribution financière des compagnies pharmaceutiques à titre de partenaires corporatifs. Nous remercions également les organisations qui permettent le tirage de nos nombreux prix de présence.

Renseignements généraux

La Journée Roland-Saucier est un organisme à but non lucratif fondé en 1999. L'activité annuelle qu'il propose s'adresse à toute personne oeuvrant en psychiatrie ou en santé mentale dans un établissement ou un organisme de santé et de services sociaux, une ressource communautaire en santé mentale, une maison d'enseignement ou en pratique privée (médecin, psychologue, travailleur social, etc.). Les étudiants au cégep ou à l'université en sciences humaines, les responsables des ressources humaines et de la grande industrie sont également bienvenus.

Nom _____
 Fonction _____
 Établissement _____
 Adresse _____
 Ville _____ Code postal _____
 Téléphone (rés.) _____ (bur.) _____
 Courriel _____

FRAS D'INSCRIPTION INCLUANT DOCUMENTATION, PAUSES -SANTÉ ET DÎNER :

- **Avant vendredi le 25 avril 2008 :**
 100\$ inscription régulière
 60\$ étudiants et organismes communautaires à but non lucratif
- **Après le 25 avril 2008 :**
 125\$ inscription régulière
 70\$ étudiants et organismes communautaires à but non lucratif

Aucun remboursement après le 25 avril (les substitutions sont possibles)

Choix des ateliers

Nombre de participants limité par atelier, « premier arrivé, premier servi »

1^{er} choix _____ 2^e choix _____

3^e choix _____

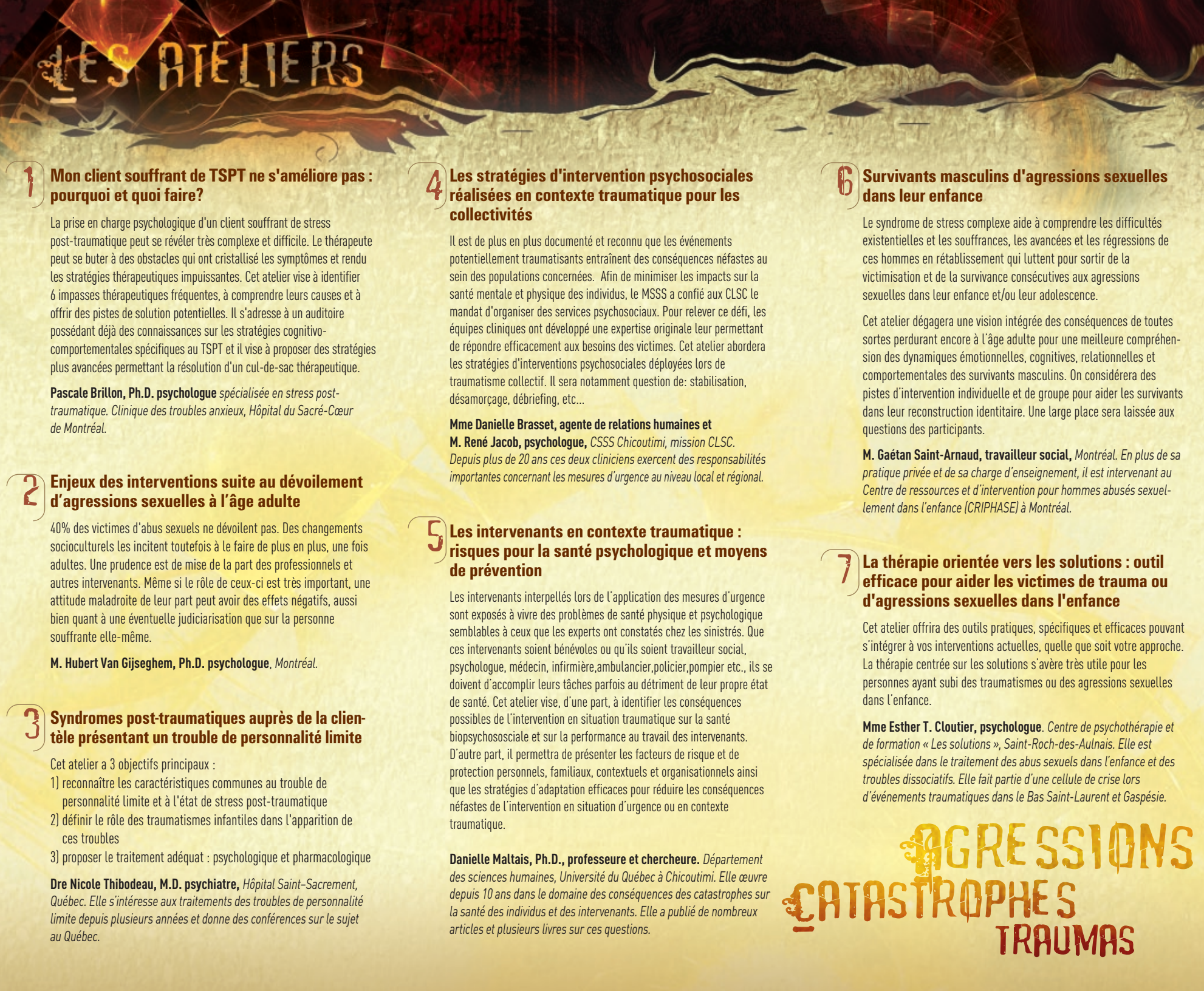
Émettre le chèque à l'ordre de :

JOURNÉE ROLAND-SAUCIER
 150, Pînel, C.P. 7250, Chicoutimi, Québec G7G 3W4
 La substitution d'une personne inscrite est toujours possible. Un reçu sera remis sur place.

Pour informations

Contactez Mme Lyne Belley, Secrétaire Journée Roland-Saucier 2008.
 418 549-5474, poste 5235, FAX : 418 549-3398
 Courriel : lyne.belley@SSSS.gouv.qc.ca • Site web : www.regroupement.net/journeeRS

Formulaire d'inscription 2008



1 Mon client souffrant de TSPT ne s'améliore pas : pourquoi et quoi faire?

La prise en charge psychologique d'un client souffrant de stress post-traumatique peut se révéler très complexe et difficile. Le thérapeute peut se buter à des obstacles qui ont cristallisé les symptômes et rendu les stratégies thérapeutiques impuissantes. Cet atelier vise à identifier 6 impasses thérapeutiques fréquentes, à comprendre leurs causes et à offrir des pistes de solution potentielles. Il s'adresse à un auditoire possédant déjà des connaissances sur les stratégies cognitivo-comportementales spécifiques au TSPT et il vise à proposer des stratégies plus avancées permettant la résolution d'un cul-de-sac thérapeutique.

Pascale Brillon, Ph.D. psychologue spécialisée en stress post-traumatique. Clinique des troubles anxieux, Hôpital du Sacré-Cœur de Montréal.

2 Enjeux des interventions suite au dévoilement d'agressions sexuelles à l'âge adulte

40% des victimes d'abus sexuels ne dévoilent pas. Des changements socioculturels les incitent toutefois à le faire de plus en plus, une fois adultes. Une prudence est de mise de la part des professionnels et autres intervenants. Même si le rôle de ceux-ci est très important, une attitude maladroite de leur part peut avoir des effets négatifs, aussi bien quant à une éventuelle judiciarisation que sur la personne souffrante elle-même.

M. Hubert Van Gijseghem, Ph.D. psychologue, Montréal.

3 Syndromes post-traumatiques auprès de la clientèle présentant un trouble de personnalité limite

Cet atelier a 3 objectifs principaux :

- 1) reconnaître les caractéristiques communes au trouble de personnalité limite et à l'état de stress post-traumatique
- 2) définir le rôle des traumatismes infantiles dans l'apparition de ces troubles
- 3) proposer le traitement adéquat : psychologique et pharmacologique

Dre Nicole Thibodeau, M.D. psychiatre, Hôpital Saint-Sacrement, Québec. Elle s'intéresse aux traitements des troubles de personnalité limite depuis plusieurs années et donne des conférences sur le sujet au Québec.

4 Les stratégies d'intervention psychosociales réalisées en contexte traumatique pour les collectivités

Il est de plus en plus documenté et reconnu que les événements potentiellement traumatisants entraînent des conséquences néfastes au sein des populations concernées. Afin de minimiser les impacts sur la santé mentale et physique des individus, le MSSS a confié aux CLSC le mandat d'organiser des services psychosociaux. Pour relever ce défi, les équipes cliniques ont développé une expertise originale leur permettant de répondre efficacement aux besoins des victimes. Cet atelier abordera les stratégies d'interventions psychosociales déployées lors de traumatisme collectif. Il sera notamment question de: stabilisation, désamorçage, débriefing, etc...

Mme Danielle Brasset, agente de relations humaines et M. René Jacob, psychologue, CSSS Chicoutimi, mission CLSC. Depuis plus de 20 ans ces deux cliniciens exercent des responsabilités importantes concernant les mesures d'urgence au niveau local et régional.

5 Les intervenants en contexte traumatique : risques pour la santé psychologique et moyens de prévention

Les intervenants interpellés lors de l'application des mesures d'urgence sont exposés à vivre des problèmes de santé physique et psychologique semblables à ceux que les experts ont constatés chez les sinistrés. Que ces intervenants soient bénévoles ou qu'ils soient travailleur social, psychologue, médecin, infirmière, ambulancier, policier, pompier etc., ils se doivent d'accomplir leurs tâches parfois au détriment de leur propre état de santé. Cet atelier vise, d'une part, à identifier les conséquences possibles de l'intervention en situation traumatique sur la santé biopsychosociale et sur la performance au travail des intervenants. D'autre part, il permettra de présenter les facteurs de risque et de protection personnels, familiaux, contextuels et organisationnels ainsi que les stratégies d'adaptation efficaces pour réduire les conséquences néfastes de l'intervention en situation d'urgence ou en contexte traumatique.

Danielle Maltais, Ph.D., professeure et chercheure. Département des sciences humaines, Université du Québec à Chicoutimi. Elle œuvre depuis 10 ans dans le domaine des conséquences des catastrophes sur la santé des individus et des intervenants. Elle a publié de nombreux articles et plusieurs livres sur ces questions.

6 Survivants masculins d'agressions sexuelles dans leur enfance

Le syndrome de stress complexe aide à comprendre les difficultés existentielles et les souffrances, les avancées et les régressions de ces hommes en rétablissement qui luttent pour sortir de la victimisation et de la survivance consécutives aux agressions sexuelles dans leur enfance et/ou leur adolescence.

Cet atelier dégagera une vision intégrée des conséquences de toutes sortes perdurant encore à l'âge adulte pour une meilleure compréhension des dynamiques émotionnelles, cognitives, relationnelles et comportementales des survivants masculins. On considérera des pistes d'intervention individuelle et de groupe pour aider les survivants dans leur reconstruction identitaire. Une large place sera laissée aux questions des participants.

M. Gaétan Saint-Arnaud, travailleur social, Montréal. En plus de sa pratique privée et de sa charge d'enseignement, il est intervenant au Centre de ressources et d'intervention pour hommes abusés sexuellement dans l'enfance (CRIPHASE) à Montréal.

7 La thérapie orientée vers les solutions : outil efficace pour aider les victimes de trauma ou d'agressions sexuelles dans l'enfance

Cet atelier offrira des outils pratiques, spécifiques et efficaces pouvant s'intégrer à vos interventions actuelles, quelle que soit votre approche. La thérapie centrée sur les solutions s'avère très utile pour les personnes ayant subi des traumatismes ou des agressions sexuelles dans l'enfance.

Mme Esther T. Cloutier, psychologue. Centre de psychothérapie et de formation « Les solutions », Saint-Roch-des-Aulnais. Elle est spécialisée dans le traitement des abus sexuels dans l'enfance et des troubles dissociatifs. Elle fait partie d'une cellule de crise lors d'événements traumatiques dans le Bas Saint-Laurent et Gaspésie.

**AGRESSIONS
 CATASTROPHES
 TRAUMAS**

10^e Journée
 Journée Roland-Saucier

DES
 AGRESSIONS SEXUELLES
 AUX CATASTROPHES NATURELLES
 PENSER LES BLESSURES

Vendredi **9 mai 2008**
 Holiday Inn Saguenay, Centre des Congrès, Jonquière